

Teleskoplader T 100



Richard Ostler
Maschinenbau GmbH



**Multimobil -
extreme
Beweglichkeit**

- **Rückschwenkbarer Hauptarm**
- **Für Arbeiten auf engstem Raum**
- **Techn. Vorsprung durch Row-Link-System**

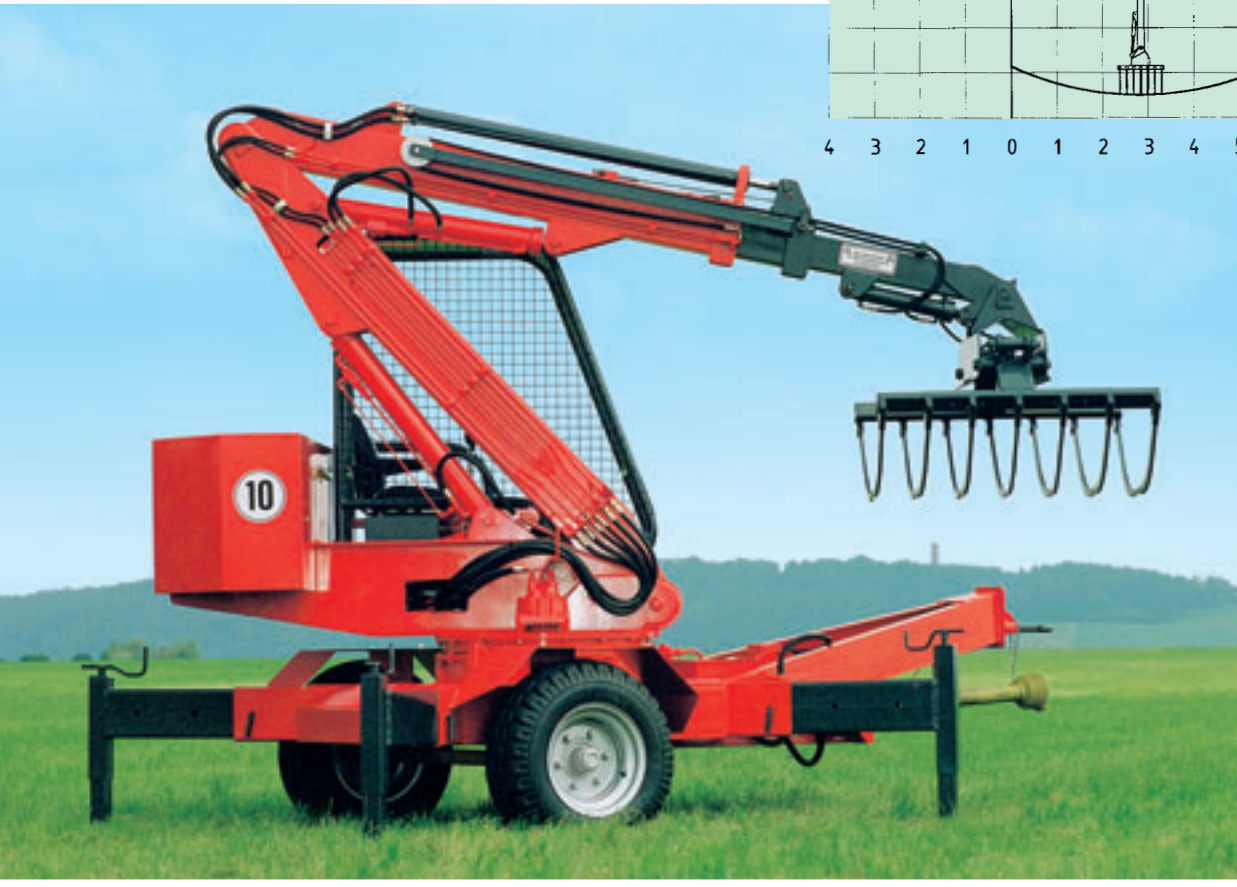
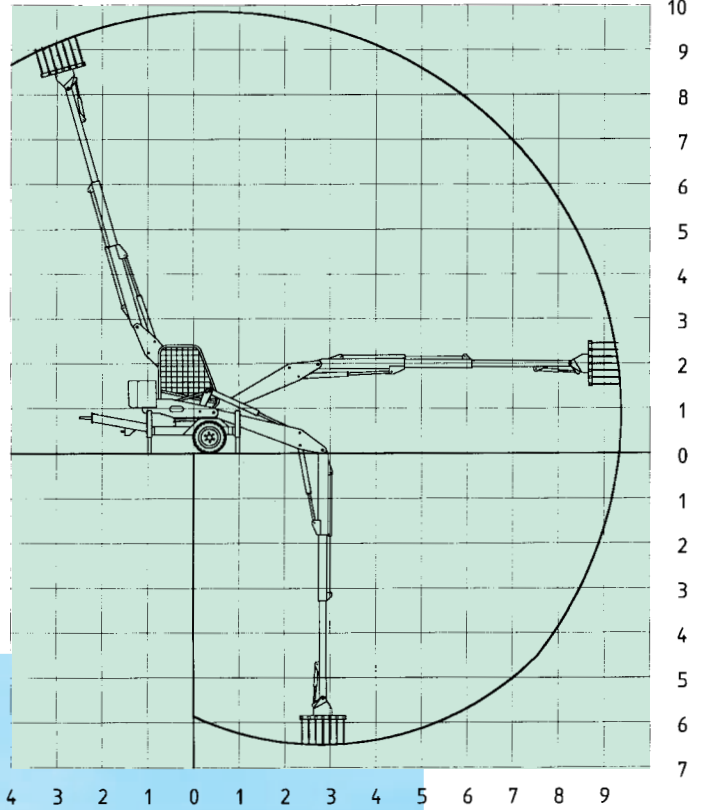
Technische Daten:

T 100

Größte Reichweite Heugreifer	9200 mm
Größte Reichweite Lasthaken	8200 mm
Größte Arbeitstiefe Heugreifer	6500 mm
Höhe in Transportstellung	2950 mm
Hubleistung ohne Werkzeug	300-2400 kg
Drehkranzdurchmesser	880 mm
Zapfwellendrehzahl	540 U/min.
Schwenkbereich	endlos
Spurweite	1800 mm
Gesamtbreite	2100 mm
Bereifung	10,0 / 75 -15,3
Abstützung wahlweise	hydraulisch/mechanisch
Eigengewicht mit Betonballast	3200 kg

Maßangaben unverbindlich; Konstruktionsänderungen vorbehalten.

Teleskopplader



Eigene Entwicklung
und Fertigung nach
CE-Norm



T100

Serienausstattung:

- Heugreifer 1600, 2 x 7 Zinken
- Elektromotor 5,5 kw
- 2-Hebel (EURO)-Steuerung
- Lasthalteventile
- Sicherheitskabine
- Abstützung mechanisch 4-fach
- Greiferhochstellung
- Betonballastgewicht

Sonderausstattung:

- Heugreifer 2000, 2 x 6 Zinken
- Hydraulischer Fahrantrieb
- Erdschaufel
- Abstützung hydraulisch
- Betriebsstundenzähler

Richard Ostler Maschinenbau GmbH · Schlingener Str. 2a · D-87668 Rieden b. Kaufbeuren

Telefon: +49 (0) 83 46/98 20 26 · Telefax: +49 (0) 83 46/98 20 27

E-Mail: info@ostler-maschinen.de · www.ostler-maschinenbau.com